



HOONE ÜLEVAATUSE AKT 1  
2 LEHTE

I. PÕHINÄITAJAD:

1. Omanik Tartu LV Linnavarade osakond
2. Hoone asukoht:  
linn/vald TARTU  
tänav/küla Linda  
number 16
3. Ülevaatuskuupäev: 10.99.a.
4. Hoone nimetus: Elamu
5. Korruste arv: 2
6. Hoone alune pind: 232 m<sup>2</sup>
7. Suletud netopind: 412,4 m<sup>2</sup>
8. Kasulik pind: 412,4 m<sup>2</sup>
9. Hoone maht: 1397 m<sup>3</sup>
10. Esmane kasutusluba: \_\_\_\_\_
11. Korterite arv: 15
12. Tubade arv: 16
13. Eluruumide pind: 262,9 m<sup>2</sup>
14. Elamispind: 126,1 m<sup>2</sup>
15. Viimane kasutusluba: \_\_\_\_\_

II. KASULIKU PINNA BILANSS

|                            |                            |
|----------------------------|----------------------------|
| 5 elamispind:              | 126,1 m <sup>2</sup>       |
| 6 abiruumide pind:         | 136,8 m <sup>2</sup>       |
| 7 lahuspind:               | 26,5 m <sup>2</sup>        |
| 8 üldkasutatav pind:       | 123,0 m <sup>2</sup>       |
| 9 mitte - eluruumide pind: |                            |
| <b>KASULIK PIND KOKKU:</b> | <b>412,4 m<sup>2</sup></b> |

III. PÕHIKONSTRUKTSIOONIDE TÜÜBID

|                     |    |                    |
|---------------------|----|--------------------|
| vundament           | 20 | bet. lintvundament |
| kandekonstruktsioon | 70 | puit               |
| vahelaed            | 40 | puit               |
| välissein           | 40 | puit               |
| katuse kate         | 30 | plekk              |
| välisviimistlus     | 60 | puit               |

#### IV. TEHNOVARUSTUS

Liftide arv:

|           | Külm vesi | Soe vesi | Kanalisatsioon | Gaas |
|-----------|-----------|----------|----------------|------|
| Linnavõrk | X         |          | X              |      |
| Lokaalne  |           |          |                |      |
| Puudub    |           | X        |                | X    |
|           |           |          |                |      |

| Pesemisvõimalus |   |
|-----------------|---|
| Vann-duss       |   |
| Saun            |   |
| Vann-duss ,saun |   |
| Puudub          | X |

| Küttesüsteem         |   |
|----------------------|---|
| Kaugküte             |   |
| Keskküte oma katlam. |   |
| Elektriküte          |   |
| Ahjuküte             | X |
| Muu                  |   |
| Puudub               |   |

| Kütuseliik |   |
|------------|---|
| Masuut     |   |
| Petroot    |   |
| Gaas       |   |
| Tahke      | X |
| Elekter    |   |
| Muu        |   |
| Puudub     |   |

| Elekter      |   |
|--------------|---|
| 220V         | X |
| 220/380V     |   |
| >1000V       |   |
| 220/380/1000 |   |
| Muu          |   |
| Puudub       |   |

#### V. KORTERITE ANDMED

| Korteri number        | 1                                   | 2    | 3    | 4    | 5    | 6    | 7   |
|-----------------------|-------------------------------------|------|------|------|------|------|-----|
| Korrus                | 01                                  | 01   | 01   | 01   | 02   | 02   | 02  |
| Korteri tüüp          | 09                                  | 09   | 09   | 09   | 09   | 09   | 09  |
| Eluruumide pind       | 15,9                                | 16,2 | 17,2 | 16,8 | 16,9 | 16,4 | 16  |
| Elamispind            | 7,2                                 | 7,3  | 7,7  | 7,6  | 7,6  | 7,4  | 7,2 |
| Lodza                 |                                     |      |      |      |      |      |     |
| Kõetav maht           |                                     |      |      |      |      |      |     |
| Lahuspind             | vt. kasuliku pinna bilanssi pöördel |      |      |      |      |      |     |
| Alal:ekspl:kõlblikkus |                                     |      |      |      |      |      |     |
| Külm vesi             | X                                   | X    | X    | X    | X    | X    | X   |
| Soe vesi              |                                     |      |      |      |      |      |     |
| Kanalisatsioon        | X                                   | X    | X    | X    | X    | X    | X   |
| Keskküte              |                                     |      |      |      |      |      |     |
| Gaas                  |                                     |      |      |      |      |      |     |
| Elektripliit          |                                     |      |      |      |      |      |     |
| Pesemisvõimalus       | 0                                   | 0    | 0    | 0    | 0    | 0    | 0   |
| WC ühine              | 2                                   | 2    | 2    | 2    | 2    | 2    | 2   |

AKTI KOOSTAS: R.RATAS *R.Ratas*

ANDMETE ÕIGSUST TÕESTAN:

AS" TARTU PROJEKT"

OMANIK

PITSAT



*[Handwritten signature]*



KORTERI ÜLEVAATUSE AKTI LISA NR. 1

| KORTERI NR.         | 8  | 9    | 10   | 11   | 12   | 13   | 14+15 | 16   |
|---------------------|--|------|------|------|------|------|-------|------|
| KORRUS              | 02   | 01   | 01   | 01   | 01   | 02   | 02    | 02   |
| KORTERI TÜÜP        | 09   | 09   | 09   | 09   | 09   | 09   | 02    | 09   |
| ELURUUMIDE PIND     | 16,2   | 16,4 | 16,1 | 16,2 | 16,5 | 16,8 | 33,1  | 16,2 |
| ELAMISPIND          | 7,3  | 7,4  | 7,2  | 7,3  | 7,4  | 7,6  | 22,6  | 7,3  |
| RÕDU m <sup>2</sup> |  |      |      |      |      |      |       |      |
| KÕETAV MAHT         |  |      |      |      |      |      |       |      |
| LAHUSPIND           | vt. kasuliku pinna bilanssi esimeselt lehelt |      |      |      |      |      |       |      |
| ALAL.EKSPL.KÕLBL.   |  |      |      |      |      |      |       |      |
| KÜLM VESI           | X  | X    | X    | X    | X    | X    | X     | X    |
| SOE VESI            |  |      |      |      |      |      |       |      |
| KANALISATSIOON      | X  | X    | X    | X    | X    | X    | X     | X    |
| KESKKÜTE            |  |      |      |      |      |      |       |      |
| GAAS                |  |      |      |      |      |      |       |      |
| ELEKTRIPLIIT        |  |      |      |      |      |      |       |      |
| PESEMISVÕIMALUS     | 0  | 0    | 0    | 0    | 0    | 0    | 0     | 0    |
| Wc ühine            | 2  | 2    | 2    | 2    | 2    | 2    | 2     | 2    |

AKTI KOOSTAS:

R.RATAS *Ratase*

ANDMETE ÕIGSUST TÕESTAN :

AS TARTU PROJEKT

OMANIK:

PITSAT



*[Handwritten signature]*





HOONE ÜLEVAATUSE AKT 2

I. PÕHINÄITAJAD:

1. Omanik \_\_\_\_\_ Tartu LV Linnavarade osakond \_\_\_\_\_
2. Hoone asukoht:  
linn/vald \_\_\_\_\_ TARTU \_\_\_\_\_  
tänav/küla \_\_\_\_\_ Linda \_\_\_\_\_  
number \_\_\_\_\_ 16 \_\_\_\_\_
3. Ülevaatuskuupäev: \_\_\_\_\_ 10.99.a. \_\_\_\_\_
4. Hoone nimetus: \_\_\_\_\_ Kuur \_\_\_\_\_
5. Korruste arv: \_\_\_\_\_ 2 \_\_\_\_\_
6. Hoone alune pind: \_\_\_\_\_ 50 m<sup>2</sup> \_\_\_\_\_
7. Suletud netopind: \_\_\_\_\_ 88,2 m<sup>2</sup> \_\_\_\_\_
8. Kasulik pind: \_\_\_\_\_ 88,2 m<sup>2</sup> \_\_\_\_\_
9. Hoone maht: \_\_\_\_\_ 228 m<sup>3</sup> \_\_\_\_\_
10. Esmane kasutusluba: \_\_\_\_\_
11. Korterite arv: \_\_\_\_\_
12. Tubade arv: \_\_\_\_\_
13. Eluruumide pind: \_\_\_\_\_
14. Elamispind: \_\_\_\_\_
15. Viimane kasutusluba: \_\_\_\_\_

II. KASULIKU PINNA BILANSS

|                            |                     |
|----------------------------|---------------------|
| 5 elamispind:              |                     |
| 6 abiruumide pind:         |                     |
| 7 lahuspind:               |                     |
| 8 üldkasutatav pind:       |                     |
| 9 mitte - eluruumide pind: |                     |
| KASULIK PIND KOKKU:        | 88,2 m <sup>2</sup> |

III. PÕHIKONSTRUKTSIOONIDE TÜÜBID

|                     |    |              |
|---------------------|----|--------------|
| vundament           | 30 | tellispostid |
| kandekonstruktsioon | 70 | puit         |
| vahelaed            | 40 | puit         |
| välissein           | 40 | puit         |
| katuse kate         | 20 | eterniit     |
| välisviimistlus     | 60 | puit         |





| 1  | 2   | 3                      | 4                                  | 5     | 6     | 7    | 8    | 9 |
|----|-----|------------------------|------------------------------------|-------|-------|------|------|---|
|    |     | Teine korrus           |                                    |       |       |      |      |   |
|    | 14  | Trepikoda              | 2,67x3,94                          | 10,5  |       |      | 10,5 |   |
|    | 17  | Trepikoda              | 0,5(2,15+2,09)x9,28                | 19,7  |       |      | 19,7 |   |
|    | 22  | Trepikoda              | 0,5(2,19+2,11)x9,23                | 19,8  |       |      | 19,8 |   |
|    | 23  | Trepikoda              | 2,62x4,34                          | 11,4  |       |      | 11,4 |   |
|    |     | Uldkasutatavad ruumid: | 61,4                               |       |       |      | 61,4 |   |
| 5  | 20  | Köök-tuba              | 3,99x4,62-1,23x1,33<br>+0,37x0,40  | 16,9  | 7,6   | 9,3  |      |   |
|    |     | Korter nr.5 kokku :    | 16,9                               | 7,6   | 9,3   |      |      |   |
| 6  | 24  | Köök-tuba              | 4,00x4,56-1,27x1,41                | 16,4  | 7,4   | 9    |      |   |
|    |     | Korter nr.6 kokku :    | 16,4                               | 7,4   | 9     |      |      |   |
| 7  | 25  | Köök-tuba              | 4,45x3,91-1,19x1,30<br>+0,35x0,40  | 16    | 7,2   | 8,8  |      |   |
|    |     | Korter nr.7 kokku :    | 16                                 | 7,2   | 8,8   |      |      |   |
| 8  | 21  | Köök-tuba              | 4,46x3,95-1,32x1,20<br>+0,37x0,45  | 16,2  | 7,3   | 8,9  |      |   |
|    |     | Korter nr.8 kokku :    | 16,2                               | 7,3   | 8,9   |      |      |   |
| 13 | 15  | Köök-tuba              | 4,60x3,97-1,22x1,36<br>+0,42x0,40  | 16,8  | 7,6   | 9,2  |      |   |
|    |     | Korter nr.13 kokku :   | 16,8                               | 7,6   | 9,2   |      |      |   |
| 14 | 18  | Tuba                   | 3,82x4,61-1,18x1,34+               |       |       |      |      |   |
| 15 |     |                        | +0,42x0,60                         | 16,3  | 16,3  |      |      |   |
|    | 19a | Vaheruum               | 0,90x1,97                          | 1,8   |       | 1,8  |      |   |
|    | 19b | Tuba                   | 3,34x1,90                          | 6,3   | 6,3   |      |      |   |
|    | 19c | Köök                   | 4,44x1,96                          | 8,7   |       | 8,7  |      |   |
|    |     | Korter nr.14+15 kokku: | 33,1                               | 22,6  | 10,5  |      |      |   |
| 16 | 16  | Köök-tuba              | 4,49x3,93-1,25x1,28+<br>+0,50x0,34 | 16,2  | 7,3   | 8,9  |      |   |
|    |     | Korter nr.16 kokku :   | 16,2                               | 7,3   | 8,9   |      |      |   |
|    |     | Teine korrus kokku:    | 193,0                              | 67,0  | 64,6  |      | 61,4 |   |
|    |     | Elamu kokku :          | 412,4                              | 126,1 | 136,8 | 26,5 | 123  |   |





| KORTERI NR | RUUMI NR | RUUMI NIMETUS          | RUUMIDE MÕÖDUD                    | KOKKU | ELUR.-DE PIND |               |            |                | MITTE-ELUR.PIND |
|------------|----------|------------------------|-----------------------------------|-------|---------------|---------------|------------|----------------|-----------------|
|            |          |                        |                                   |       | ELAMIS PIND.. | ABIR.-DE PIND | LAHUS PIND | KASU TAT. PIND |                 |
| 1          | 2        | 3                      | 4                                 | 5     | 6             | 7             | 8          | 9              |                 |
|            |          | Kelder                 |                                   |       |               |               |            |                |                 |
|            | 1        | Kelder                 | 6,00x4,65-1,4m2                   | 26,5  |               |               | 26,5       |                |                 |
|            |          | Keldrikorrus kokku:    |                                   | 26,5  |               |               | 26,5       |                |                 |
|            |          | Esimene korrus         |                                   |       |               |               |            |                |                 |
|            | 2        | Trepikoda              | 2,67x3,94                         | 10,5  |               |               | 10,5       |                |                 |
|            | 5        | Trepikoda              | 0,5(2,15+2,09)x9,25               | 19,6  |               |               | 19,6       |                |                 |
|            | 10       | Trepikoda              | 0,5(2,19+2,15)x9,28               | 20,1  |               |               | 20,1       |                |                 |
|            | 11       | Trepikoda              | 4,34x2,62                         | 11,4  |               |               | 11,4       |                |                 |
|            |          | Üldkasutatavad ruumid: |                                   | 61,6  |               |               | 61,6       |                |                 |
| 1          | 13       | Köök-tuba              | 3,89x4,47-1,31x1,21<br>+0,36x0,33 | 15,9  | 7,2           | 8,7           |            |                |                 |
|            |          | Korter nr. 1 kokku :   |                                   | 15,9  | 7,2           | 8,7           |            |                |                 |
| 2          | 9        | Köök-tuba              | 3,98x4,46-1,30x1,20               | 16,2  | 7,3           | 8,9           |            |                |                 |
|            |          | Korter nr. 2 kokku :   |                                   | 16,2  | 7,3           | 8,9           |            |                |                 |
| 3          | 8        | Köök-tuba              | 4,60x4,02-1,29x1,10<br>+0,34x0,40 | 17,2  | 7,7           | 9,5           |            |                |                 |
|            |          | Korter nr. 3 kokku :   |                                   | 17,2  | 7,7           | 9,5           |            |                |                 |
| 4          | 12       | Köök-tuba              | 3,97x4,56-1,10x1,29<br>+0,40x0,34 | 16,8  | 7,6           | 9,2           |            |                |                 |
|            |          | Korter nr. 4 kokku :   |                                   | 16,8  | 7,6           | 9,2           |            |                |                 |
| 9          | 4        | Köök-tuba              | 4,49x3,97-1,24x1,17               | 16,4  | 7,4           | 9             |            |                |                 |
|            |          | Korter nr. 9 kokku :   |                                   | 16,4  | 7,4           | 9             |            |                |                 |
| 10         | 7        | Köök-tuba              | 3,94x4,45-1,12x1,25               | 16,1  | 7,2           | 8,9           |            |                |                 |
|            |          | Korter nr.10 kokku :   |                                   | 16,1  | 7,2           | 8,9           |            |                |                 |
| 11         | 6        | Köök-tuba              | 3,84x4,59-1,11x1,24               | 16,2  | 7,3           | 8,9           |            |                |                 |
|            |          | Korter nr.11 kokku :   |                                   | 16,2  | 7,3           | 8,9           |            |                |                 |
| 12         | 3        | Köök-tuba              | 4,57x3,93-1,16x1,35<br>+0,36x0,39 | 16,5  | 7,4           | 9,1           |            |                |                 |
|            |          | Korter nr.12 kokku :   |                                   | 16,5  | 7,4           | 9,1           |            |                |                 |
|            |          | Esimene korrus kokku:  |                                   | 192,9 | 59,1          | 72,2          | 61,6       |                |                 |





| 1  | 2    | 3            | 4    | 5 | 6 | 7 | 8 | 9    |
|----|------|--------------|------|---|---|---|---|------|
|    |      | Kuur(Obj. 2) |      |   |   |   |   |      |
| 1  | Kuur | 2,90x1,90    | 5,5  |   |   |   |   | 5,5  |
| 2  | Kuur | 2,90x1,90    | 5,5  |   |   |   |   | 5,5  |
| 3  | Kuur | 2,90x1,90    | 5,5  |   |   |   |   | 5,5  |
| 4  | Kuur | 2,90x1,90    | 5,5  |   |   |   |   | 5,5  |
| 5  | Kuur | 2,90x1,90    | 5,5  |   |   |   |   | 5,5  |
| 6  | Kuur | 2,90x1,90    | 5,5  |   |   |   |   | 5,5  |
| 7  | Kuur | 2,90x1,90    | 5,5  |   |   |   |   | 5,5  |
| 8  | Kuur | 2,90x1,90    | 5,5  |   |   |   |   | 5,5  |
| 9  | Kuur | 2,90x1,90    | 5,5  |   |   |   |   | 5,5  |
| 10 | Kuur | 2,90x1,90    | 5,5  |   |   |   |   | 5,5  |
| 11 | Kuur | 2,90x1,90    | 5,5  |   |   |   |   | 5,5  |
| 12 | Kuur | 2,90x1,90    | 5,5  |   |   |   |   | 5,5  |
| 13 | Kuur | 2,90x1,90    | 5,5  |   |   |   |   | 5,5  |
| 14 | Kuur | 2,90x1,90    | 5,5  |   |   |   |   | 5,5  |
| 15 | Kuur | 2,90x1,90    | 5,5  |   |   |   |   | 5,5  |
| 16 | Kuur | 2,90x1,90    | 5,5  |   |   |   |   | 5,5  |
|    |      | Kuur kokku : | 88,2 |   |   |   |   | 88,2 |

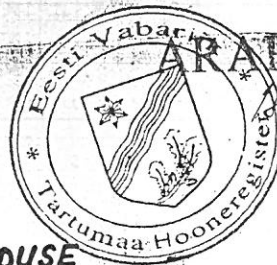
AS TARTU PROJEKT

MAJAVALDUSE ASUKOHT : TARTU, Linda tn.16

MAJAVALDUSE VALDAJA: Tartu LV Linnavarade osakond

| Nr.           | Kor. arv | Ehituse nimetus | Välisseinte materjal | Katus         |                | Hoone alune pind | Hoone maht m3 | Täisehit. pind | Märkused |
|---------------|----------|-----------------|----------------------|---------------|----------------|------------------|---------------|----------------|----------|
|               |          |                 |                      | materj. kalle | pind m2        |                  |               |                |          |
| 1             | 2        | Elamu           | puit                 | plekk 30      | 260            | 232              | 1397          | 232            |          |
| 2             | 2        | Kuur            | puit                 | etern.15      | 53             | 50               | 228           | 50             |          |
| Kruundi pind: |          |                 | Kasutatav maa-ala    |               |                |                  | Täisehituse%  |                |          |
| Direktor      |          | Ü.Takker        |                      | 10.99.a.      | Toimiku nr.    |                  | Formaate      |                | M1:100   |
| Plaanistas    |          | R.Ratas         |                      | 10.99.a.      | Töö nr. TA1218 |                  | Lehti         |                | M1:500   |





# TARTU LINNAS LINDA TÄN. NR. 16 ASUVA MAJAVALDUSE

## PLAAN

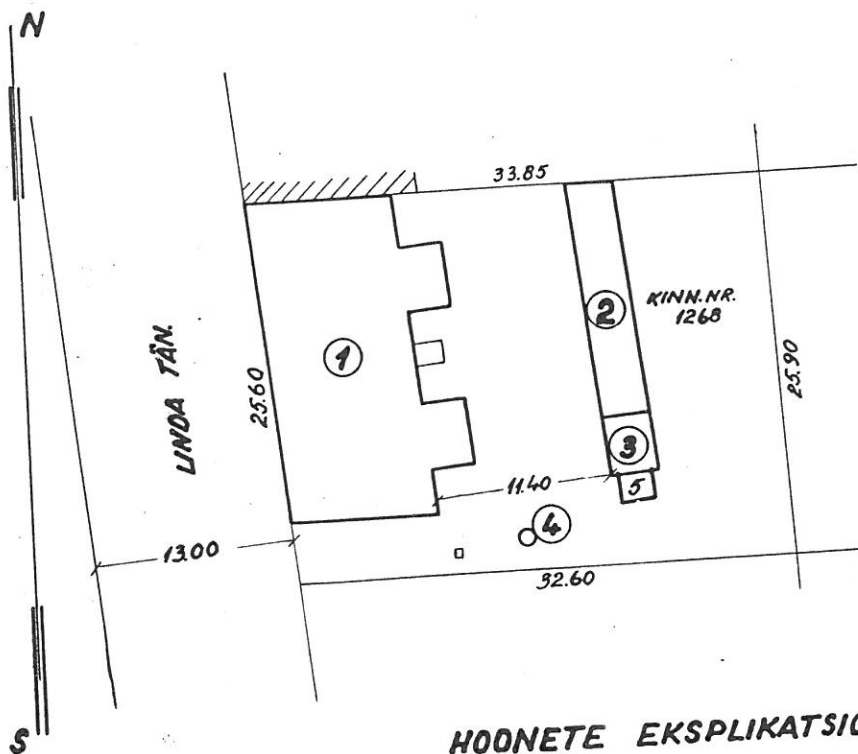
1:100

MAJAVALDUSE KOOSSEIS: 1. KAHEKORRUSELINE PUIDUST ELAMU 2. PUIDUST KUUR  
3. KIVIST PESUKÖÖK 4. KAEV 5. PRÜGIKAST

MAJAVALDUSE VALDAJA: TARTU LINNA TSN TK KMO ELAMUTEVALITSUS  
MAJAVALDUSE VALDAJA ALLKIRI JA KUUPÄEV:

## ASENDIPLAAN

1:500

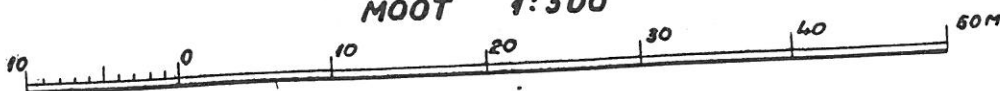


KRUNDI PINDALA: 856 M<sup>2</sup>  
TÄISEHITATUD PIND: 304.2 M<sup>2</sup>  
TÄISEHITATUD%: 35%

## HOONETE EKSPLIKATSIOON

| NR    | HOONE NIMETUS | HOONE                   |                     | MÄRKUSI  |
|-------|---------------|-------------------------|---------------------|----------|
|       |               | PÕHIPIND M <sup>2</sup> | MAHT M <sup>3</sup> |          |
| 1     | ELAMU         | 232.4                   | 1397                |          |
| 2     | KUUR          | 50.0                    | 228                 |          |
| 3     | PESUKÖÖK      | 12.5                    | 29                  | AMORTIS. |
| 5     | PRÜGIKAST     | 4.2                     | 4                   |          |
| KOKKU |               | 299.1                   |                     |          |

MÕÖT 1:500



MÕÖT 1:100

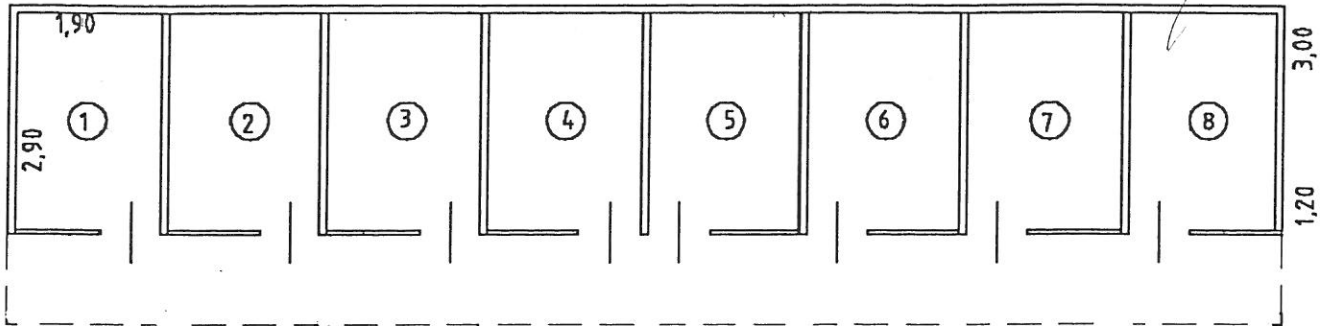
7 8 9 10M



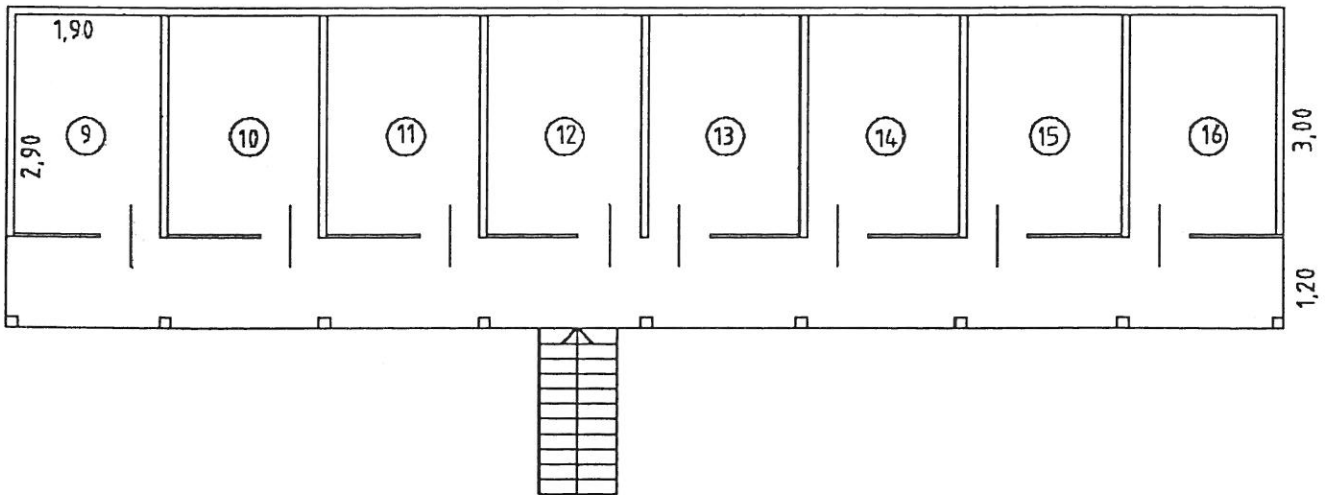
Tartu linn, Linda tn.16  
(Obj.2) Kuuri plaan lõige 1:100  
Leht 3



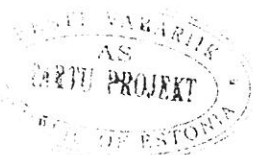
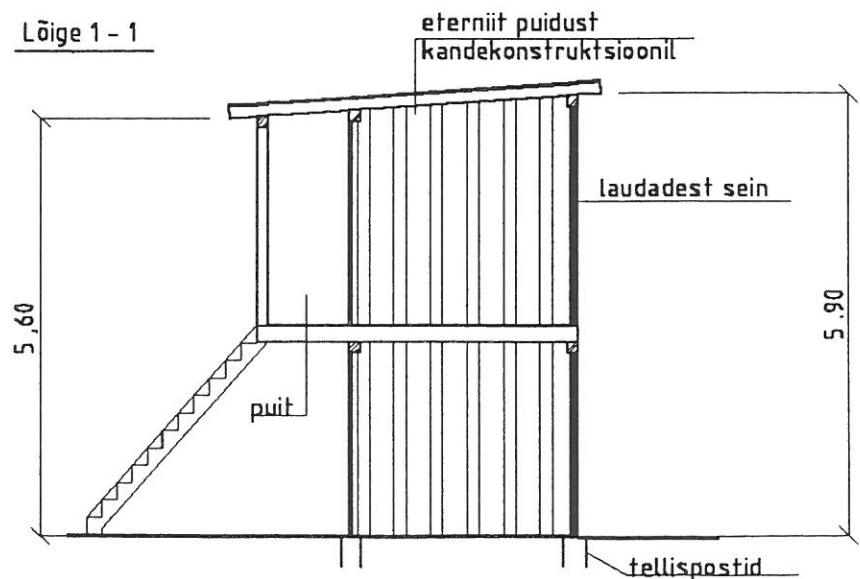
Esimese korruse plaan  
16,67



Teise korruse plaan  
16,67



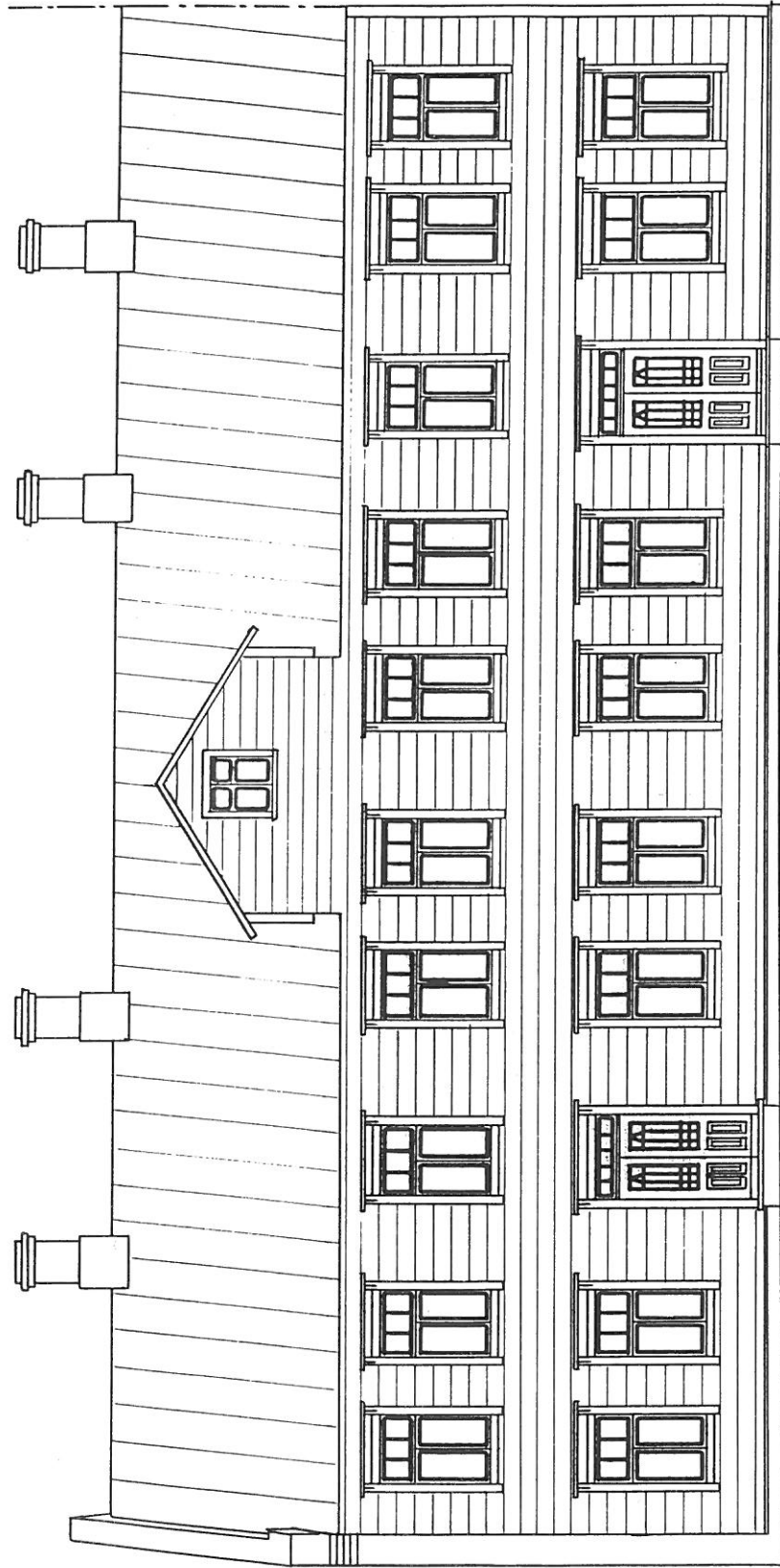
Lõige 1 - 1





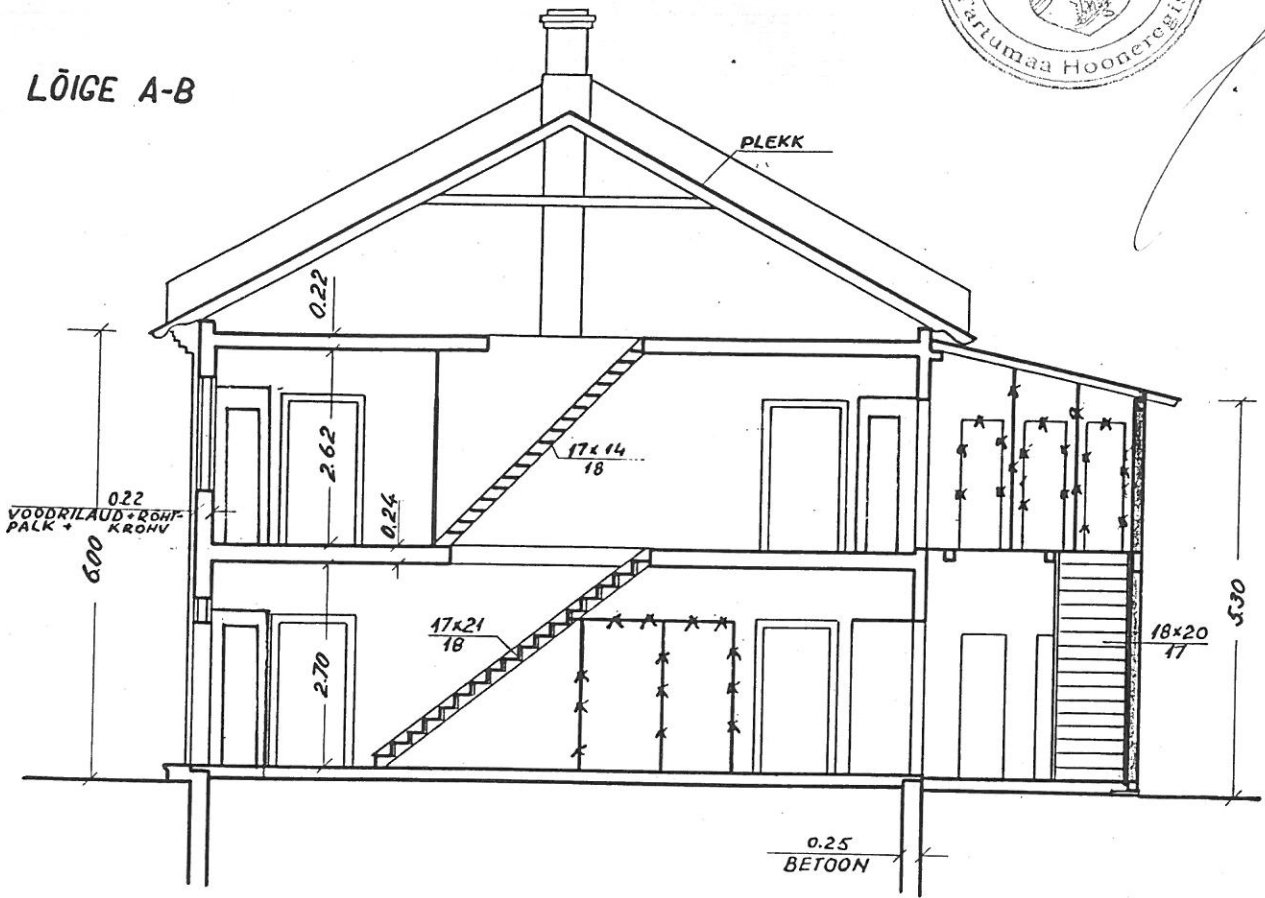


EESTVAADE





LÕIGE A-B



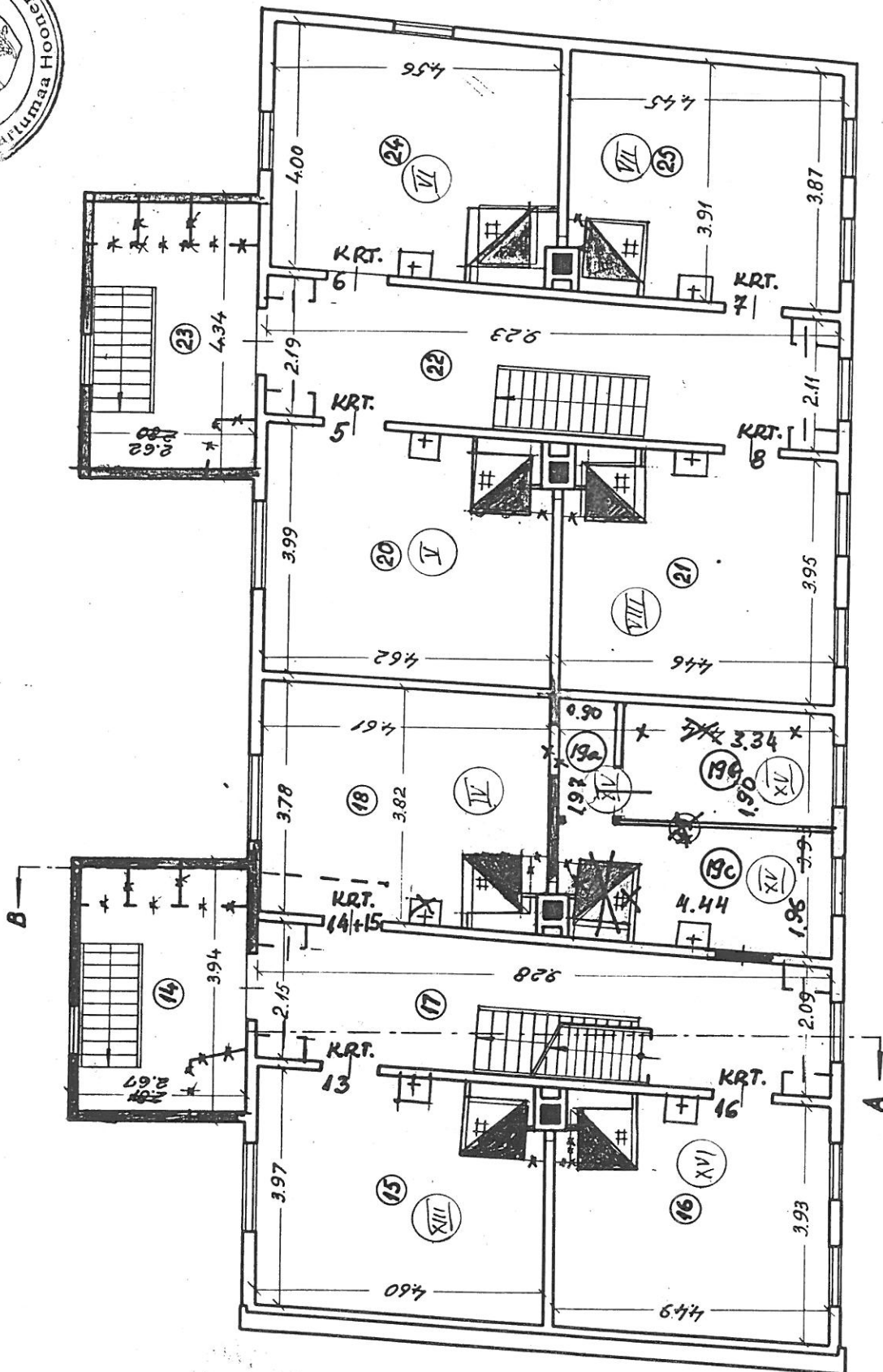
OTSVAADE







II KORRUSE PIAAN



JOOKSVAD MUUDATUSED  
 KANTUD JOONISELE 10.99.a. R.RATAS *R. Ratas*  
 AS TARTU PROJEKT





I KORRUSE PLAAN

