

Hoone ülevaatusakt
(Hoone registreerimiskaardi alusel)

I Põhinäitajad:

1. Omanik TARTU LV LINNAVARADE OSAKOND

2. Hoone asukoht: linn/vald TARTU

tänav/küla KASTANI

number 97

3. Ülevaatuskuupäev: 22.05.2001.

4. Hoone nimetus OÜO ELAMU

5. Korruste arv 2

6. Hoone alune pind 115,2 m²

7. Suletud netopind 219,7 m²

8. Kasulik pind 219,7 m²

9. Hoone maht 748 m³

10. Esmane kasutusluba

11. Korterite arv 6

12. Tubade arv 8

13. Eluruumide pind 128,3 m²

14. Elamispiind 128,3 m²

15. Viimane kasutusluba

II Kasuliku pinna bilanss

elamispiind (5) 128,3 m²

abiruumide piind (6) m²

lahuspiind (7) m²

üldkasutatav piind (8) 91,4 m²

mitteeluruumide piind (9) m²

kasulik piind kokku 219,7 m²

III Põhikonstruktsioonide tüübid

vundament 5320

kandekonstruktsioon 5270

vahelaed 8240

valissein 4140

katuse kate 5410

valisvümistlus 5560

IV Tehnovarustus

liftide arv 0

	külm vesi	soe vesi	kanalisatsioon	gaas	Pesemisvõimalus	
linnavõrk	X		X		vann-dušš	
lokaalne					saun	
puudub		X		X	vann-dušš/ saun	
					puudub	X

Küttesüsteem	
Kaugküte	
keskküte oma katlamajast	
elektriküte	
ahjuküte	X
muu	
puudub	

Kütuseliik		Elekter	
Masuut		220-V	X
Petroot		220/380 V	
Gaas		Üle 1000 V	
Tahke	X	220/380/üle 1000V	
Elekter		Muu	
Muu		Puudub	
Puudub			

V Korterite andmed

Number	2	8	6	5	7	1				
Korrus	01	02	02	02	02	01				
Tubade arv	2	09	09	09	09	09				
Eluruumide pind	32.1	16.5	15.6	15.7	15.5	32.9				
Elamis pind	32.1	16.5	15.6	15.7	15.5	32.9				
Rõdu (lodža)										
Kõetav maht										
Lahuspind										
Alal. eksp. kõlbm.										
Külm vesi	X	X	X	X	X	X				
Soe vesi										
Kanalisatsioon	X	X	X	X	X	X				
Keskküte										
Gaas										
El. pliit										
Pesemisvõimalus	0	0	0	0	0	0				
WC	0	0	0	0	0	0				

Akti koostaja S. KIRK

Allkiri



Tõendan käesoleval aktil olevate andmete õigsust.

Hoone omanik

RUUMIDE EKSPLIKATSIOON

KORTERI NR.	RUUMI NR.	RUUMI NIMETUS	PINNA ARVESTAMISE AVALDIS	SULETUD NETOPIND					MÄRKUSED
				KOKKUL.	SELLEST				
					ELAMIS-PIND	ABI-RUUMID	LAHUS-PIND	ÜLD-KASUTATAV	
1	KELDER		3,30×8,30 - 0,03×32,70	26,4				26,4	
2	TREPIKODA		4,63×2,53	11,7				11,7	
5	ESIK		5,35×2,40 - 0,54×0,96	12,3				12,3	
5A	TREPIKODA		3,64×2,40	8,7				8,7	
6	TUBA		1,69×3,82	6,5	6,5				
6A	KÖÖKTUBA		3,82×2,70 - 0,48×0,88	9,9	9,9				
7	KÖÖKTUBA		1,80×4,43 - 0,33×0,88	16,5	16,5				
KORTER NR. 1 KOKKUI				32,9	32,9				
3	KÖÖKTUBA		3,91×4,45 - 1,10×1,12	16,2	16,2				
4	KÖÖKTUBA		3,87×4,44 - 1,13×1,17	15,9	15,9				
KORTER NR. 2 KOKKUI				32,1	32,1				
ESIMENE KORRUS KOKKUI				97,7	66,0			32,7	
10	TREPIKODA		2,37×9,05 - 0,68×0,94	20,8				20,8	
13	TREPIKODA		4,61×2,50	11,5				11,5	
8	KÖÖKTUBA		3,95×4,50 - 0,95×1,31	16,5	16,5				
9	KÖÖKTUBA		3,84×4,38 - 1,12×1,09	15,6	15,6				
12	KÖÖKTUBA		3,82×4,44 - 0,97×1,26	15,7	15,7				
11	KÖÖKTUBA		3,78×4,41 - 0,95×1,27	15,5	15,5				
TEINE KORRUS KOKKUI				95,6	63,3			32,3	
ELAMU KOKKUI				219,7	128,8			94,4	

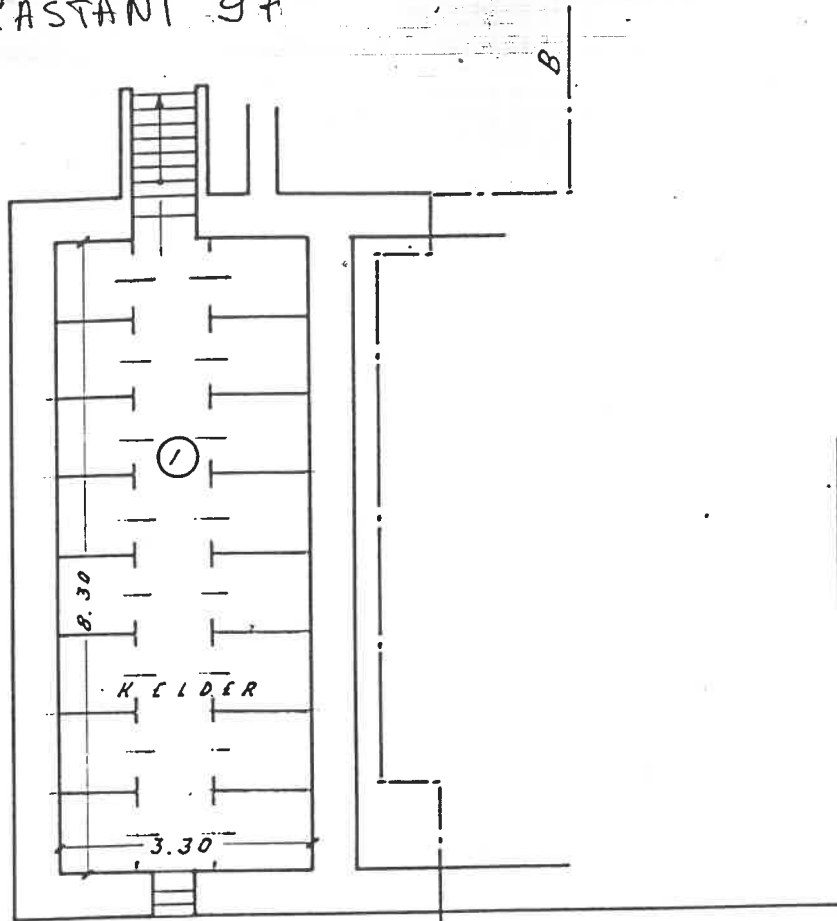
K O O P I A

MAJAVALDUSE ASUKOH: TARTU KASTANI 97

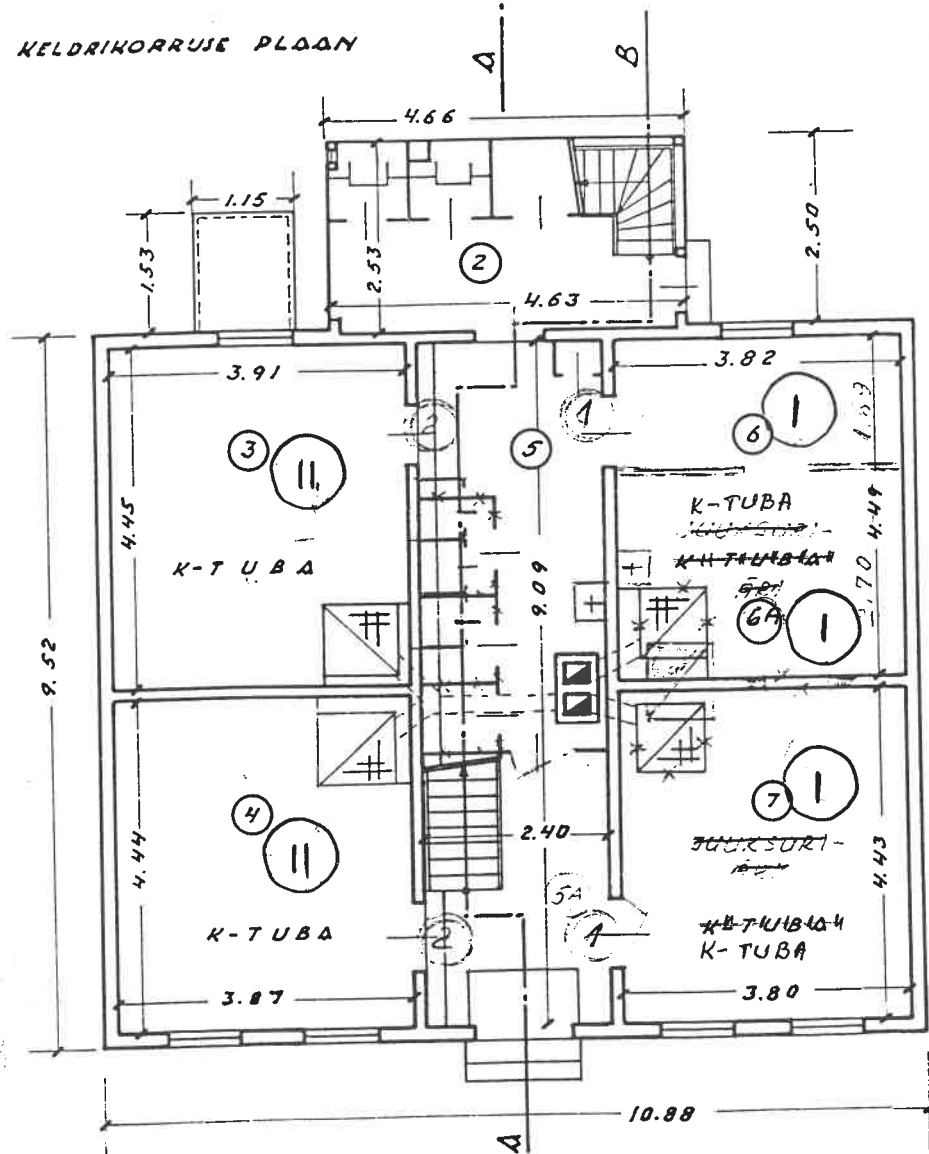
MAJAVALDUSE VALDAJA: TARTU LV LINNAVARADE OSAKOND

NR.	EHITISE NIMETUS	PÕHIKOR- RUSTE ARV	VÄLISSEINTE MATERJAL	KATUSE		EHITUS- ALUNE PIND M ²	HOONE MAHT M ³	TÄISEHIT. PIND M ²	SULETUD NETO- PIND M ²	MÄRKUSED
				KATTE- MATERJAL	PIND M ²					
	ELAMU	2	PUIT	KIVI	156	115,2	748		219,7	

LDAJA:					FORM. ARV:	M 1:500
SAANISTAJA:	S. KIRK	<i>[Signature]</i>	22.05.2001	REG. NR. 24-0003107-8	LEHT. ARV:	M 1:100

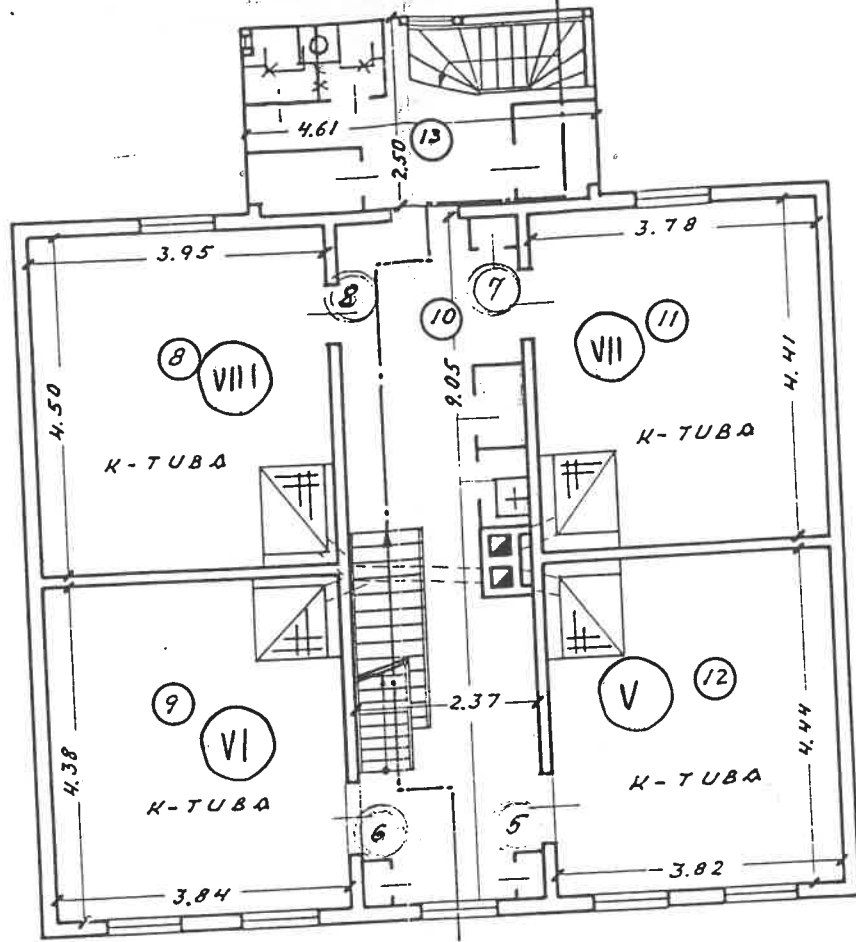


KELDRIKORRUSE PLAAN

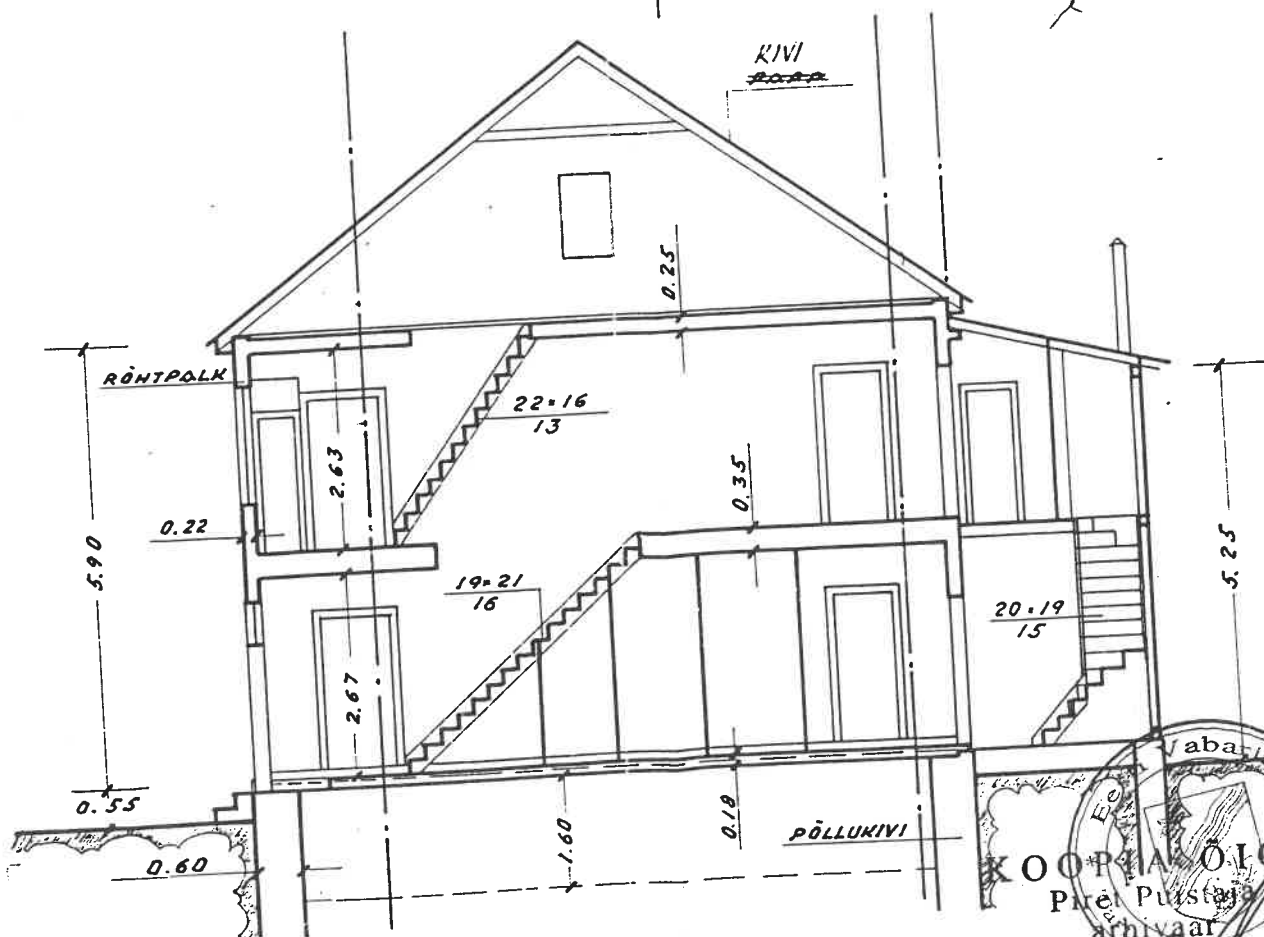


ESIMISE KORRUSE PLAAN

1/3



TEISE KORRUSE PLAAN



LDIG: A-B

